



## Connexions Naturelles

RAPPORT ANNUEL 2024

# Connexions Naturelles

Pour + de biodiversité

### Depuis 2015

Le WWF Suisse et ses sections romandes ont lancé un programme intitulé «Connexions naturelles» qui a pour but de restaurer une infrastructure écologique fonctionnelle en milieu agricole par le biais de mesures concrètes sur le terrain.

**Grâce à vous - partenaires, bénévoles et donateur·rice·s -** nous avons pu réaliser de beaux projets bénéfiques à la biodiversité. Aujourd'hui, nous souhaitons vous rendre compte des réalisations qui n'auraient pu voir le jour sans votre précieux soutien.



## - UN PROJET GAGNANT/GAGNANT -

### Connexions naturelles... qu'est-ce que c'est ?

Le terme «Connexions naturelles» fait écho aux mots «corridors biologiques» qui désignent un ou plusieurs milieux naturels reliant des habitats vitaux pour une ou plusieurs espèces (animales et végétales).

Ces espaces leur servent non seulement de voies de déplacement mais aussi de refuge, de garde-manger ou encore de lieux de reproduction. De plus, ces structures paysagères assurent la connexion

des populations entre elles et permettent le brassage génétique.

### Pourquoi les restaurer ?

En Suisse, comme partout ailleurs, les espèces ne trouvent plus le moyen de se déplacer entre leurs habitats. En effet, les milieux bâtis ainsi que les aires agricoles sont devenus des zones largement homogénéisées.

Celles-ci constituent des obstacles infranchissables pour la faune et la flore et viennent s'ajouter aux autres barrières que sont nos voies

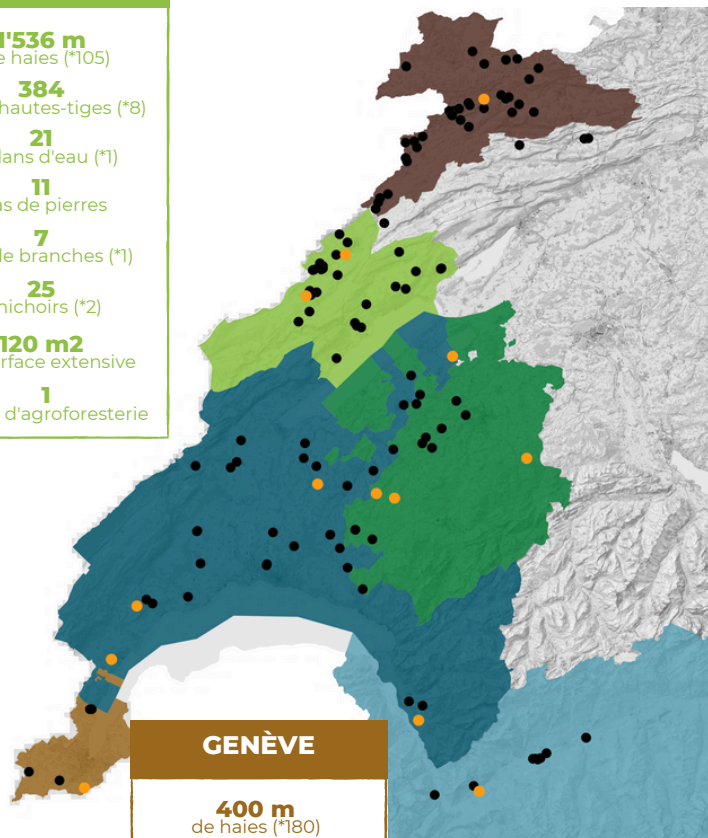
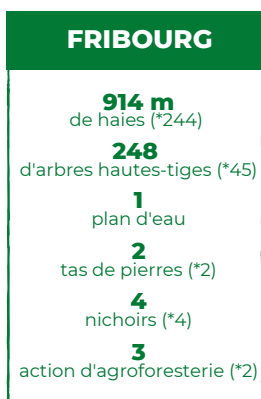
de communication et les diverses infrastructures fragmentant l'espace. Petit à petit, la Suisse se transforme en «jardin zoologique avec enclos isolés».

Ainsi, l'agriculture est devenue l'un des enjeux les plus importants pour la conservation de la nature et les espèces concernées sont tributaires de l'aide que chaque agriculteur ou agricultrice peut offrir : préservation et restauration de leurs habitats, amélioration de leurs voies de déplacement, protection de la qualité des sols et des eaux, etc.



## NOS ACTIONS

Depuis 2015, nous avons mis en place :



\*quantité mise en place en 2024

● Actions réalisées en 2024

## - UN PROJET GAGNANT/GAGNANT -

### Nos activités

A travers nos activités, nous cherchons à restaurer le lien profond et ancien qui existait entre agriculture, collectivité et biodiversité.

Par la mise en place d'éléments bénéfiques à une infrastructure écologique fonctionnelle, les agriculteurs et agricultrices bénéficient d'avantages significatifs, tels que la protection des cultures contre les ravageurs (grâce à la présence de certaines plantes, animaux et insectes auxiliaires des cultures),

mais également la protection contre l'érosion, la perte de fertilité des sols, les gels tardifs et le vent sans oublier le maintien indispensable des populations d'espèces pollinisatrices.

### De plus, cela profite à la collectivité.

La population peut profiter de paysages variés et attrayants qui constituent par ailleurs un atout important pour le tourisme. En outre, le programme offre la possibilité à toute personne intéressée de s'engager bénévolement dans la mise

en place des projets (action de terrain, échange, sensibilisation).

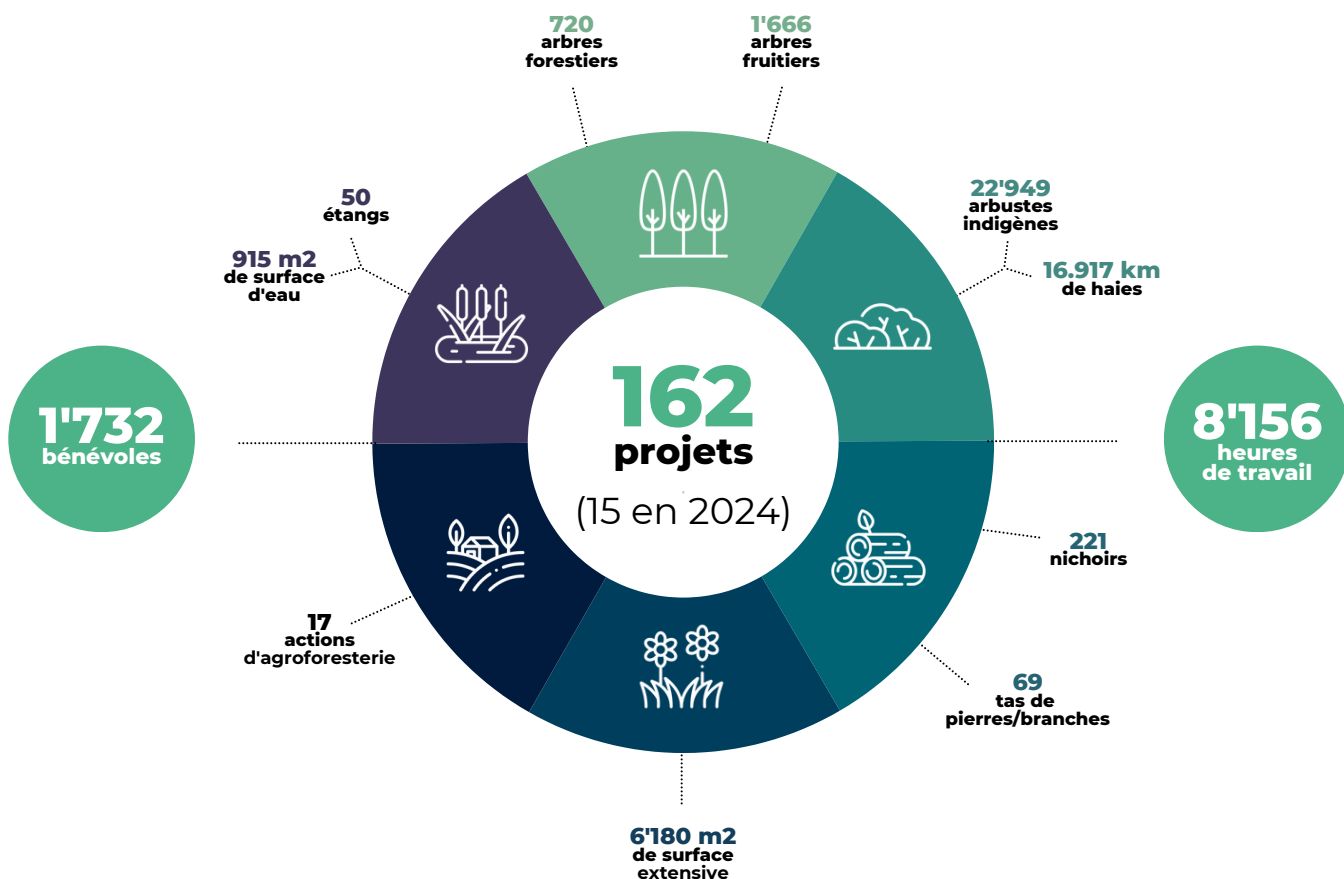
### Au final, des milieux naturels diversifiés et des habitats utiles à la faune et à la flore sont créés ou préservés.

### Soutien du WWF

Le WWF Suisse offre : des ressources financières, des ressources humaines (bénévoles), des conseils de réalisation et une aide à l'organisation des actions de terrain.

## NOS ACTIONS

depuis 2015, nous avons mis en place :





## - SUR PLACE EN 2024 -



**EYSINS**  
**Haie de Benjes et indigène**  
Domaine de Sous-Cor

### Qu'avons-nous réalisé ?

Le Domaine de Sous-Cor, à Eysins, est en pleine transformation. De méthodes conventionnelles à innovantes, l'exploitante s'engage dans de multiples projets et partenariats cantonaux et locaux pour réduire l'impact environnemental de sa production. Avec Connexions Naturelles, elle a créé 20m de haie de Benjes (barrière de bois mort) et planté 75m de haie indigène. D'abord lors d'une journée pédagogique avec une classe primaire de 21 élèves, puis lors d'une deuxième action à laquelle ont participé 13 bénévoles de la région.

### Pourquoi ces mesures ?

Les haies dans leur version « vives ou sèches » sont des milieux très riches en espèces. Elles offrent de nombreux abris contre les dangers et les intempéries, sont sources de nourriture et offrent des zones refuges pour l'hiver. Les haies indigènes ou de Benjes servent aussi de voies de déplacement à la faune dans des milieux cultivés de façon intensive.

### Espèces favorisées

Hermine, hérisson, bruant jaune, pie-grièche écorcheur, lézard agile.



**NEUCHÂTEL**  
**Trois nouveaux étangs**  
Partenariat avec le canton

### Qu'avons-nous réalisé ?

Grâce à un programme de subventions cantonal, Connexions Naturelles a pu mettre en place trois nouveaux étangs dans le canton de Neuchâtel: à Cressier, à quelques mètres de la réserve naturelle de la Vieille-Thielle; sur les hauts du village de Bevaix, entre deux autres mesures destinées à la salamandre tachetée; et sur le secteur des zones humides protégées des Eplatures à la Chaux-de-Fonds. Le tout pour un total de presque 200 m2 de plans d'eau nouvellement disponibles pour les amphibiens du coin.

### Pourquoi ces mesures ?

Les plans d'eau servent de lieu de reproduction et de garde-manger, ils accueillent un panel varié d'amphibiens, de reptiles, d'insectes et d'oiseaux. Ils sont également des réservoirs d'eau fraîche pour la faune et ont un rôle crucial de mise en réseau des biotopes plus importants et autres milieux naturels.

### Espèces favorisées

Ces étangs profiteront respectivement à la rainette verte, à l'alyte et au triton lobé, ainsi qu'à plusieurs autres espèces.

## VOTRE PARTICIPATION



Offrir un nichoir et permettre à des oiseaux ou chauves-souris de fonder une famille.



Subventionner la plantation de haies indigènes (5m) et permettre à de nombreux animaux de trouver refuge.



Financer l'achat d'un arbre forestier ou fruitier et offrir ainsi habitat et nourriture à une foule d'oiseaux et insectes.

## S'ENGAGER



Photographies: p.1 © Lara Grandgirard | p.4 © Julia Nerfin © Lara Grandgirard - © Shutterstock, Coatesy

WWF Suisse | Lara Grandgirard | Programme «Connexions naturelles» | Avenue Dickens 6, 1006 Lausanne | connexions-naturelles@wwf.ch | [www.wwf-ouest.ch/connexions-naturelles](http://www.wwf-ouest.ch/connexions-naturelles)



### Notre objectif

Mobilisons-nous toutes et tous pour protéger l'environnement et concevoir un avenir harmonieux pour les générations futures.